

Satchwell Egert

Cennik detaliczny 2012

eliwell

CONTROL APPLICATIONS Ltd.
Supervision & Control Systems

neptronic



MAMAC SYSTEMS®
MONITOR • DECISION • CONTROL

Satchwell Polska Warszawa Sp. z o. o.
Biuro Techniczno Handlowe
01-595 Warszawa
ul. Popieluszki 17 C lok. 62
tel. 0 22 765 46 34 fax. 0 22 398 72 63
<http://www.satchwellpw.pl/> email: biuro@satchwellpw.pl

CZUJNIKI I PRZETWORNIKI

ZAWORY I SIŁOWNIKI

NAPĘDY DO PRZEPUSTNIC

NAPĘDY DO PRZEPUSTNIC

NAPĘDY DO PRZEPUSTNIC

REGULATORY I STEROWNIKI

KANAŁOWE CZUJNIKI TEMPERATURY

SERIA TE-701, TE-702, TE-705

Czujniki dostępne z ponad 15 typami charakterystyk: termistor NTC, Platyna, Nikiel, Balco.
Sonda pomiarowa: długość - 100/150/200/300mm, średnica - 6.3mm, materiał - stal nierdzewna
Uchwyt montażowy - montaż na kanale przy pomocy wkrętów
Zakres pomiarowy: -40 °C do 100 °C
Temperatura otoczenia: -40 °C do 70 °C



Typ	Opis	Cena detaliczna
TE-701-A	Sonda z przewodem 75mm	56 PLN
TE-701-B	Sonda z przewodem 1.8m	65 PLN
TE-701-C	Sonda z przewodem 75mm, regulowana głębokość montażu.	56 PLN
TE-701-D	Sonda z przewodem 1.8m, regulowana głębokość montażu.	67 PLN
TE-702-A	Obudowa plastikowa IP54	73 PLN
TE-702-B	Obudowa ze stali galwanizowanej, IP30 (NEMA-1)	84 PLN
TE-702-C	Obudowa metalowa, IP65 (NEMA-4) lakierowana proszkowo	151 PLN

Czujniki uśredniające

Typ sondy - rurka aluminiowa o średnicy 9mm

TE-705-B-Y-A-1	Obudowa ze stali galwanizowanej, IP30.	Długość sondy 1.8m	245 PLN
TE-705-B-Y-B-1	Otwór 1/2" na zamontowanie przepustu	Długość sondy 3.6m	259 PLN
TE-705-B-Y-C-1		Długość sondy 7.2m	281 PLN
TE-705-C-Y-A-1	Obudowa metalowa lakierowana, IP65.	Długość sondy 1.8m	288 PLN
TE-705-C-Y-B-1	Przepust kablowy (dławik) 1/2".	Długość sondy 3.6m	302 PLN
TE-705-C-Y-C-1		Długość sondy 7.2m	324 PLN

Typ sondy - przewód giętki

TE-705-A-Y-A-2	Obudowa plastikowa, IP54.	Długość sondy 1.8m	209 PLN
TE-705-A-Y-B-2	Przepust kablowy (dławik) 1/2"	Długość sondy 3.6m	223 PLN
TE-705-A-Y-C-2		Długość sondy 7.2m	245 PLN
TE-705-B-Y-A-2	Obudowa ze stali galwanizowanej, IP30.	Długość sondy 1.8m	209 PLN
TE-705-B-Y-B-2	Otwór 1/2" na zamontowanie przepustu	Długość sondy 3.6m	223 PLN
TE-705-B-Y-C-2		Długość sondy 7.2m	245 PLN
TE-705-C-Y-A-2	Obudowa metalowa lakierowana, IP65.	Długość sondy 1.8m	252 PLN
TE-705-C-Y-B-2	Przepust kablowy (dławik) 1/2".	Długość sondy 3.6m	266 PLN
TE-705-C-Y-C-2		Długość sondy 7.2m	288 PLN

UWAGA!!! ZMIANA CENY CZUJNIKÓW Z CHARAKTERYSTYKĄ 12X. DO CENY KATALOGOWEJ NALŻEŻY DODAĆ 12 PLN

SPOSÓB DOBORU

TE-701-	Obudowa
	A - Montaż na kanale, przewód 75mm stała głębokość montażu
	B - Montaż na kanale, przewód 1.8m stała głębokość montażu
	C - Montaż na kanale, przewód 75mm regulowana głębokość montażu
D - Montaż na kanale, przewód 1.8m regulowana głębokość montażu	
TE-702-	Obudowa
	A - Obudowa plastikowa IP54
	B - Obudowa ze stali galwanizowanej, IP30 (NEMA-1)
	C - Obudowa ze stali galwanizowanej malowana proszkowo, IP65 (NEMA-4)
TE-705-	Obudowa
	A - Obudowa plastikowa IP54 *
	B - Obudowa ze stali galwanizowanej, IP30 (NEMA-1)
	C - Obudowa ze stali galwanizowanej malowana proszkowo, IP65 (NEMA-4)

Charakterystyka **	Długość sondy
1 100 ohm Platyna RTD	A - 100mm
2 1000 ohm Nikiel RTD (5000 PPM)	B - 150mm
3 1000 ohm Platyna RTD	C - 200mm
4 1000 ohm Nikiel RTD (6000 PPM)	D - 300mm
5 1000 ohm Balco RTD	
7 10,000 ohm termistor NTC, typ III	
7Z 10,000 ohm termistor NTC, MNL	
8 10,000 ohm termistor NTC, Carel	
10 3,000 ohm termistor NTC	
12 10,000 ohm termistor NTC, typ III	Długość sondy
12X 10,000 ohm termistor NTC, MNN	A - 100mm
13 5,000 ohm termistor NTC	B - 150mm
14 1035 ohm Silicon PTC	C - 200mm
15 100,000 ohm termistor NTC	D - 300mm
17 20,000 ohm termistor NTC	
18 2,252 ohm termistor NTC	
21 1,800 ohm termistor NTC	

Długość sondy	Typ sondy
A - 1.8 m	1 - rurka aluminiowa 9mm
B - 3.6 m	2 - przewód giętki
C - 7.2 m	

* wersja dostępna wyłącznie z sondą pomiarową na przewodzie giętkim

** Charakterystyka: 3 - regulatory UniSense, 7Z - regulatory MNL, 8 - regulatory XT Pro, 12X - regulatory MNN

Przykład: **TE-702-A-3-D** - kanałowy czujnik temperatury, obudowa plastikowa IP54, charakterystyka Pt1000, długość sondy 300mm



Satchwell Polska Warszawa Sp. z o.o.
Biuro Techniczno Handlowe
01-595 Warszawa
ul. Popieluski 17 C lok. 62
tel. 0 22 765 46 34 fax. 0 22 398 72 63
<http://www.satchwellpw.pl/> email: biuro@satchwellpw.pl

Cennik detaliczny 2012

CZUJNIKI I PRZETWORNIKI

ZANURZENIOWE/PRZYLGOWE CZUJNIKI TEMPERATURY



CZUJNIKI I PRZETWORNIKI

SERIA TE-703, TE-704

Czujniki dostępne z ponad 15 typami charakterystyk: termistor NTC, Platyna, Nikiel, Balco.
Sonda pomiarowa: długość - 100/150/200mm, średnica - 6.3mm, materiał - stal nierdzewna
Wszystkie czujniki zanurzeniowe przystosowane są do montażu w osłonach Thermowell serii A-500.
Zakres pomiarowy: -40 °C do 100 °C
Temperatura otoczenia: -40 °C do 70 °C



Typ	Opis	Cena detaliczna
Czujniki zanurzeniowe		
TE-703-A	Sonda z przewodem 1.8m	78 PLN
TE-703-B	Obudowa plastikowa IP54	78 PLN
TE-703-C	Obudowa ze stali galwanizowanej, IP30 (NEMA-1)	90 PLN
TE-703-D	Obudowa metalowa, IP65 (NEMA-4) lakierowana proszkowo	156 PLN
Czujniki przylgowe (montaż na powierzchni rury)		
TE-704-A	Sonda pomiarowa 2" z przewodem 1.8m	67 PLN
TE-704-B	Obudowa plastikowa IP54	84 PLN
TE-704-C	Obudowa ze stali galwanizowanej, IP30 (NEMA-1)	90 PLN
TE-704-D	Obudowa metalowa, IP65 (NEMA-4) lakierowana proszkowo	156 PLN

OSŁONY THERMOWELL SERIA A-500

Osłony serii A-500 wykonane są z jednego kawałka materiału - brak łączeń, spawów, itp.
Materiał: mosiądz lub stal nierdzewna
Długość: 4" (101,6mm), 6" (152,4mm), 8" (203,2mm), 12" (304,8mm)
Kombinacja gwintów: 3/4" zewnętrzny i 1/2" wewnętrzny oraz 1/2" zewnętrzny i 1/4" wewnętrzny



Typ	Opis	Cena detaliczna
A-500-1-Y-1	Osłona mosiężna, długość 4" (patrz dobór gwintu)	81 PLN
A-500-2-Y-1	Osłona mosiężna, długość 6" (patrz dobór gwintu)	123 PLN
A-500-3-Y-1	Osłona mosiężna, długość 8" (patrz dobór gwintu)	147 PLN
A-500-4-Y-1	Osłona mosiężna, długość 12" (patrz dobór gwintu)	259 PLN
A-500-1-Y-2	Osłona ze stali nierdzewnej, długość 4" (patrz dobór gwintu)	117 PLN
A-500-2-Y-2	Osłona ze stali nierdzewnej, długość 6" (patrz dobór gwintu)	162 PLN
A-500-3-Y-2	Osłona ze stali nierdzewnej, długość 8" (patrz dobór gwintu)	225 PLN
A-500-4-Y-2	Osłona ze stali nierdzewnej, długość 12" (patrz dobór gwintu)	281 PLN

UWAGA!!! ZMIANA CENY CZUJNIKÓW Z CHARAKTERYSTYKĄ 12X. DO CENY KATALOGOWEJ NALŻEŻY DODAĆ 12 PLN

SPOSÓB DOBORU CZUJNIKA

	Obudowa	Charakterystyka	Długość sondy	Adaptor do osłony
TE-703-	A - Sonda z przewodem 1.8m	1 100 ohm Platyna RTD	A - 100mm	1 - 1/8" NPT
	B - Obudowa plastikowa IP54	2 1000 ohm Nikiel RTD (5000 PPM)	B - 150mm	2 - 1/4" NPT
	C - Obudowa ze stali galwanizowanej, IP30 (NEMA-1)	3 1000 ohm Platyna RTD	C - 200mm	3 - 1/2" NPT
	D - Obudowa metalowa, IP65 (NEMA-4) lakierowana proszkowo	4 1000 ohm Nikiel RTD (6000 PPM)		
TE-704-	Obudowa A - Sonda pomiarowa 2" z przewodem 1.8m B - Obudowa plastikowa IP54 C - Obudowa ze stali galwanizowanej, IP30 (NEMA-1) D - Obudowa metalowa, IP65 (NEMA-4) lakierowana proszkowo	5 1000 ohm Balco RTD		
		7 10,000 ohm termistor NTC, typ III		
		7Z 10,000 ohm termistor NTC, MNL		
		8 10,000 ohm termistor NTC, Carel		
		10 3,000 ohm termistor NTC		
		12 10,000 ohm termistor NTC, typ III		
		12X 10,000 ohm termistor NTC, MNN		
		13 5,000 ohm termistor NTC		
		14 1035 ohm Silicon PTC		
		15 100,000 ohm termistor NTC		
		17 20,000 ohm termistor NTC		
		18 2,252 ohm termistor NTC		
		21 1,800 ohm termistor NTC		

SPOSÓB DOBORU OSŁONY A-500

A-500-	Długość	Typ gwintu	Materiał
1	4" (101,6mm)	A - 3/4" NPT zewnętrzny	1 - mosiądz
2	6" (152,4mm)	1/2" NPT wewnętrzny	2 - stal nierdzewna
3	8" (203,2mm)	B - 1/2" NPT zewnętrzny	
4	12" (304,8mm)	1/4" NPT wewnętrzny	
		E - 1/2" BSP zewnętrzny	
		1/4" NPT wewnętrzny	

Przykład: TE-703-B-3-A-2 - zanurzeniowy czujnik temperatury, obudowa plastikowa IP54, charakterystyka Pt1000, długość sondy 100mm, gwint adaptora 1/4"
A-500-1-B-1 - osłona mosiężna 4" (101,4mm), gwint zewnętrzny 1/2", gwint wewnętrzny 1/4"



Satchwell Polska Warszawa Sp. z o. o.
Biuro Techniczno Handlowe
01-595 Warszawa
ul. Popietuski 17 C lok. 62
tel. 0 22 765 46 34 fax. 0 22 398 72 63
<http://www.satchwellpw.pl/> email: biuro@satchwellpw.pl

Cennik detaliczny 2012

CZ. TEMP. ZEWNĘTRZNEJ, POMIESZCZENIOWE, WILGOTNOŚCI



CZUJNIKI I PRZETWORNIKI

SERIA TE-205, TE-706



Czujniki dostępne z ponad 15 typami charakterystyk: termistor NTC, Platyna, Nikiel, Balco.
Pomieszczeniowe czujniki temperatury dostępne są w dwóch wersjach: standardowej TE-205 oraz w nowej obudowie TE-205-EU. Czujnik temp. zewnętrznej wyposażony jest w przelot kablowy (dławik) oraz element uszczelniający co zapewnia stopień ochrony na poziomie IP65
Zakresy pomiarowe: czujnik pomieszczeniowy: 0 °C do 70 °C
czujnik temp. zewnętrznej: -40 °C do 70 °C

Typ	Opis	Cena detaliczna
Czujniki pomieszczeniowe		
TE-205-EX-x-0	Czujnik pomieszczeniowy	78 PLN
TE-205-EX-x-4	Czujnik pomieszczeniowy z zadajnikiem	118 PLN
TE-205-EU-x	Czujnik pomieszczeniowy (nowa obudowa)	78 PLN
Czujnik temperatury zewnętrznej		
TE-706-x	Czujnik temperatury zewnętrznej	96 PLN

SPOSÓB DOBORU

UWAGA!!! ZMIANA CENY CZUJNIKÓW Z CHARAKTERYSTYKĄ 12X. DO CENY KATALOGOWEJ NALŻEŻY DODAĆ 12 PLN

	Charakterystyka	Opcje dla czujnika pomieszczeniowego
Pomieszczeniowy TE-205-EX-	1 100 ohm Platyna RTD	0 - tylko czujnik temperatury 4 - czujnik temperatury z zadajnikiem
	2 1000 ohm Nikiel RTD (5000 PPM)	
	3 1000 ohm Platyna RTD	
	4 1000 ohm Nikiel RTD (6000 PPM)	
	5 1000 ohm Balco RTD	
Temp. zewnętrznej TE-706-	7 10,000 ohm termistor NTC, typ III	
	7Z 10,000 ohm termistor NTC, MNL	
	8 10,000 ohm termistor NTC, Carel	
	10 3,000 ohm termistor NTC	
	12 10,000 ohm termistor NTC, typ III	
	12X 10,000 ohm termistor NTC, MNN	
	13 5,000 ohm termistor NTC	
	14 1035 ohm Silicon PTC	
	15 100,000 ohm termistor NTC	
	17 20,000 ohm termistor NTC	
	18 2,252 ohm termistor NTC	
	21 1,800 ohm termistor NTC	

Przykład: TE-205-EX-12X-0 - pomieszczeniowy czujnik temperatury, NTC 10 kOhm (dla regulatorów IAC, MNN, MN50)

SERIA HU-224/225, HU-226



Czujniki wilgotności serii HU-224/225 dostępne są w wykonaniu do montażu w pomieszczeniu oraz do montażu w kanale wentylacyjnym. Czujniki wilgotności i temperatury serii HU-226 dostępne są tylko w wykonaniu do montażu w kanale wentylacyjnym.
Zakres pomiaru wilgotności: 0-100% RH
Dokładność pomiaru: ±2% lub ±3%, histereza 1%
Sygnał wyjściowy: wilgotność: 0-10VDC lub 4-20mA, temperatura (HU-226): rezystancja

Typ	Opis	Cena detaliczna
Czujniki wilgotności		
HU-224-2	Kanałowy czujnik wilgotności, dokładność 2%	674 PLN
HU-224-3	Kanałowy czujnik wilgotności, dokładność 3%	630 PLN
HU-225-2	Pomieszczeniowy czujnik wilgotności, dokładność 2%	560 PLN
HU-225-3	Pomieszczeniowy czujnik wilgotności, dokładność 3%	674 PLN
Czujnik wilgotności i temperatury		
HU-226-2	Kanałowy czujnik temperatury i wilgotności, dokładność 2%	702 PLN
HU-226-3	Kanałowy czujnik temperatury i wilgotności, dokładność 2%	674 PLN

SPOSÓB DOBORU

Typ czujnika	Dokładność	Sygnał wyjściowy (RH)	Charakterystyka (tylko dla wersji HU-226)
HU-224 kanałowy	±2%	mA - 4-20mA	1 100 ohm Platyna RTD
HU-225 pomieszczeniowy			2 1000 ohm Nikiel RTD (5000 PPM)
HU-226 kanałowy			3 1000 ohm Platyna RTD
	±3%	VDC - 0-5VDC lub 0-10VDC (konfigurowane zworką)	7Z 10,000 ohm termistor NTC, MNL
			8 10,000 ohm termistor NTC, Carel
			12X 10,000 ohm termistor NTC, MNN

Przykład: HU-226-3-mA-3 - kanałowy czujnik temperatury i wilgotności, dokładność pomiaru wilgotności 3%, sygnał wyjściowy 4-20 mA
charakterystyka czujnika temperatury Pt1000
HU-224-2-VDC - kanałowy czujnik wilgotności, dokładność pomiaru wilgotności 2%, sygnał wyjściowy 0-10 VDC



Satchwell Polska Warszawa Sp. z o. o.
Biuro Techniczno Handlowe
01-595 Warszawa
ul. Popieluszki 17 C lok. 62
tel. 0 22 765 46 34 fax. 0 22 398 72 63
<http://www.satchwellpw.pl/> email: biuro@satchwellpw.pl

Cennik detaliczny 2012

PRZETWORNIKI CIŚNIENIA



CZUJNIKI I PRZETWORNIKI

SERIA PR-274/275/276



Przetworniki ciśnienia serii PR-274/275 przystosowane są do pomiarów ciśnienia w bardzo niskich zakresach pomiarowych. Dostępne są w wykonaniu do montażu na kanale wentylacyjnym (NEMA 4, IP65), wewnątrz szafy zasilająco sterowniczej (montaż panelowy). Seria PR-276 przeznaczona jest do pomiaru ciśnienia bezpośrednio w kanale wentylacyjnym - sonda pomiarowa.

Zasilanie: 12-40 VDC lub 12-35VAC

Zakres temp. pracy: -18 °C do 80 °C

Dokładność pomiaru: ±1%

Typ	Opis	Cena detaliczna
PR-274	Przetwornik ciśnienia, obudowa IP65	840 PLN
PR-275	Przetwornik ciśnienia, montaż panelowy	785 PLN
PR-276	Kanałowy przetwornik ciśnienia	895 PLN

SPOSÓB DOBORU

Typ
PR-274
PR-276

Zakres pomiarowy	
R1	0 ÷ 0,1 "wc *
R2	0 ÷ 1 "wc Regulowane
R3	0 ÷ 5 "wc zakresy
R4	0 ÷ 30 "wc pomiarowe
R5	0 ÷ 25 Pa (patrz karta
R6	0 ÷ 250 Pa katalogowa)
R7	0 ÷ 1250 Pa
R8	0 ÷ 7500 Pa

Sygnal wyjściowy
mA - 4-20mA
VDC - 0-5VDC lub 0-10VDC (konfigurowane zworką)

Typ
PR-276

Zakres pomiarowy	
R10	0 ÷ 5,0 / 0 ÷ 2,5 / 0 ÷ 1,25 "wc
R11	0 ÷ 15,0 / 0 ÷ 7,5 / 0 ÷ 3,75 "wc
R12	0 ÷ 1250 / 0 ÷ 625 / 0 ÷ 312,5 Pa
R13	0 ÷ 3750 / 0 ÷ 1875 / 0 ÷ 937,5 Pa

* "wc - jednostka ciśnienia wyrażona w wysokości słupa wody w calach (inch of water, 1 "wc = 250 Pa)

Przykład: **PR-274-R7-mA** - Przetwornik ciśnienia w obudowie IP65, zakres pomiarowy 0-1250 Pa, sygnał wyjściowy 4-20mA



Satchwell Polska Warszawa Sp. z o. o.
 Biuro Techniczno Handlowe
 01-595 Warszawa
 ul. Popieluszki 17 C lok. 62
 tel. 0 22 765 46 34 fax. 0 22 398 72 63
<http://www.satchwellpw.pl/> email: biuro@satchwellpw.pl

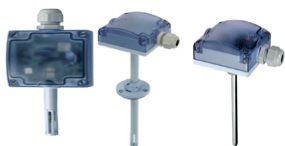
Cennik detaliczny 2012

PRZETWORNIKI TEMPERATURY / WILGOTNOŚCI / CIŚNIENIA



CZUJNIKI I PRZETWORNIKI

PRZETWORNIKI WILGOTNOŚCI - SERIA TU

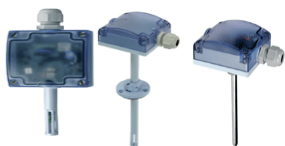


Przetworniki temperatury dostępne są jako urządzenia przeznaczone do montażu w pomieszczeniach, na zewnątrz budynku, w kanałach wentylacyjnych.

Zasilanie: Zależne od typu przetwornika - patrz karta katalogowa
Sygnal wyjściowy: 0..10VDC (3-przewodowy) lub 4..20mA (2-przewodowy)
Warunki pracy: Temp.: -5°C do 50°C, Wilgotność: 10..95% RH
Zakres pomiarowy: 0..100%RH
Stopień ochrony: IP65

Typ	Zastosow.	Zakres pomiarowy %RH	Sygnal wyjściowy	Dokładność % RH	Stopień ochrony	Cena detaliczna
TUC1	Kanałowy	0...100%	0-10Vdc	±3	IP65	580 PLN
TUC2	Kanałowy	0...100%	4-20mA	±4	IP65	580 PLN
TUE1	Pomieszcz./Zewn.	0...100%	0-10Vdc	±5	IP65	580 PLN
TUE2	Pomieszcz./Zewn.	0...100%	4-20mA	±6	IP65	580 PLN

PRZETWORNIKI WILGOTNOŚCI - SERIA TUT



Przetworniki temperatury dostępne są jako urządzenia przeznaczone do montażu w pomieszczeniach, na zewnątrz budynku, w kanałach wentylacyjnych.

Zasilanie: Zależne od typu przetwornika - patrz karta katalogowa
Sygnal wyjściowy: 0..10VDC (3-przewodowy) lub 4..20mA (2-przewodowy)
Warunki pracy: Temp.: -5°C do 50°C, Wilgotność: 10..95% RH
Zakres pomiarowy: 0..100%RH
Stopień ochrony: IP65

Typ	Zastosowanie	Zakr. pom. °C	Zakr.%RH	wyjście °C	wyjście %RH	Dokładn. °C	Dokładn. %RH	Stopień ochrony	Cena detaliczna
TUTC0111	Kanałowy	0...+50°C	0...100%	0-10Vdc	0-10Vdc	±1	±3	IP65	699 PLN
TUTC0121	Kanałowy	-30...+50°C	0...100%	0-10Vdc	0-10Vdc	±1,5	±3	IP65	699 PLN
TUTE0111	Pom./Zewn.	0...+50°C	0...100%	0-10Vdc	0-10Vdc	±1	±3	IP65	688 PLN
TUTE0121	Pom./Zewn.	-30...+50°C	0...100%	0-10Vdc	0-10Vdc	±1,5	±3	IP65	688 PLN

POMIESZCZENIOWE PRZETWORNIKI TEMPERATURY I WILGOTNOŚCI - SERIA TU

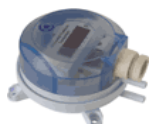


Przetworniki temperatury i wilgotności przeznaczone do montażu w pomieszczeniach

Zasilanie: patrz tabela poniżej
Sygnal wyjściowy: 0..10VDC (3-przewodowy) modele z wyjściami 4..20mA, NTC - na zamówienie)
Warunki pracy: Temp.: -5°C do 50°C, Wilgotność: 10..95% RH
Zakres pomiarowy: patrz tabela poniżej
Stopień ochrony: IP65

Typ	Zasilanie	Zakr. pom. °C	Zakr.%RH	wyjście °C	wyjście %RH	Dokładn. °C	Dokładn. %RH	Stopień ochrony	Cena detaliczna
TUA1	24..35 VDC / 24 VAC	0...100%	0...100%	0-10Vdc	0-10Vdc	±3	±3	IP65	490 PLN
TUTA0111	24..35 VDC / 24 VAC	0...+50°C	0...100%	0-10Vdc	0-10Vdc	±1	±3	IP65	590 PLN

PRZETWORNIKI CIŚNIENIA



Przetworniki ciśnienia różnicowego przeznaczone do montażu na kanałach wentylacyjnych

Zasilanie: 24VAC/24VDC
Sygnal wyjściowy: 0..10VDC lub 4..20mA
Warunki pracy: Temp.: 0°C do 50°C, Wilgotność: 0..95% RH
Zakres pomiarowy: Patrz karta katalogowa (0..250Pa, 0..500Pa, 0..1000Pa, 0..2.5kPa, 0..10kPa, 0..50kPa, 0..250kPa)
Opis: IP54, opcjonalny wyświetlacz (3.5 znaku), dokładność pomiaru < ±0.2%

Typ	Cena detaliczna
984M.3x3X04	811 PLN
984M.3x3X14	1 115 PLN



Satchwell Polska Warszawa Sp. z o. o.
 Biuro Techniczno Handlowe
 01-595 Warszawa
 ul. Popieluszki 17 C lok. 62
 tel. 0 22 765 46 34 fax. 0 22 398 72 63
<http://www.satchwellpw.pl/> / email: biuro@satchwellpw.pl

Cennik detaliczny 2012

ZAWORY I SIŁOWNIKI

ELEKTROZAWORY DO UKŁADÓW STREFOWYCH I FAN-COIL



DB-VZ

Opis Zawór, PN16, N.C.
Material korpus: odlew żeliwny, wrzeczono: stal nierdzewna AISI 302
Uszczelnienie NBR
Temperatura cieczy 2...94 °C
Temp. składowania -20...70 °C

Typ zaworu	Typ	DN	Kvs	Max DP bar	Czas przejścia (s)		Cena detaliczna
					Otwieranie	Zamykanie	
DB-VZ2-15	2-drogowy	1/2"	1.5	2.5	< 10	< 5	90 PLN
DB-VZ2-20	2-drogowy	3/4"	2.5	1.0	< 10	< 5	115 PLN
DB-VZ2-25	2-drogowy	1"	4.8	0.6	< 10	< 5	165 PLN
DB-VZ3-15	3-drogowy	1/2"	1.5	2.5	< 10	< 5	95 PLN
DB-VZ3-20	3-drogowy	3/4"	2.5	1.0	< 10	< 5	117 PLN
DB-VZ3-25	3-drogowy	1"	4.8	0.6	< 10	< 5	180 PLN



SM

Opis Siłownik do zaworów strefowych, ON-OFF, sprężyna powrotna
Zasilanie 230Vac, 24Vac
Pobór mocy 7 VA
Czas przejścia Otwieranie <10s, Zamykanie <5s (sprężyna)
Temperatura pracy 0...60 °C
Stopień ochrony IP20, klasa II

Model	Opcje dodatkowe	Zasilanie	Cena detaliczna
SM230/CA	Styki pomocnicze	230Vac ±10%	110 PLN
SM24/CA	Styki pomocnicze	24Vac ±10%	110 PLN
SM230/SA	Bez styków pomocniczych	230Vac ±10%	95 PLN
SM24/SA	Bez styków pomocniczych	24Vac ±10%	95 PLN



VFX

Opis Połączenie gwintowe zewnętrzne, N.C., PN16
Skok 2.5 mm
Temperatura cieczy +5...+95 °C (woda lub 50% roztwór glikolu)
 Przystosowane do współpracy z napędami serii SE1

Model	Typ	DN	Kvs		Max DP bar	Cena detaliczna
			Przelot	Podmiesz.		
VFX210	2-drogowy	1/2"	0.25		2.5	72 PLN
VFX211	2-drogowy	1/2"	0.4		2.5	72 PLN
VFX212	2-drogowy	1/2"	0.6		2.5	72 PLN
VFX213	2-drogowy	1/2"	1.0		2.5	72 PLN
VFX214	2-drogowy	1/2"	1.6		2.5	72 PLN
VFX235	2-drogowy	3/4"	2.5		2.5	79 PLN
VFX237	2-drogowy	3/4"	4.0		2.5	227 PLN
VFX239	2-drogowy	3/4"	6.0		2.5	235 PLN
VFX310	3-drogowy	1/2"	0.25	0.25	2.5	82 PLN
VFX311	3-drogowy	1/2"	0.4	0.4	2.5	82 PLN
VFX312	3-drogowy	1/2"	0.6	0.6	2.5	82 PLN
VFX313	3-drogowy	1/2"	1.0	0.8	2.5	82 PLN
VFX314	3-drogowy	1/2"	1.6	1.0	2.5	82 PLN
VFX335	3-drogowy	3/4"	2.5	1.6	2.5	90 PLN
VFX337	3-drogowy	3/4"	4.0	2.5	2.5	240 PLN
VFX339	3-drogowy	3/4"	6.0	4.0	2.5	248 PLN
VFX414	3-drogowy, 4-portowy	1/2"	1.6	1.0	2.5	95 PLN
VFX435	3-drogowy, 4-portowy	3/4"	2.5	1.6	2.5	102 PLN
VFX437	3-drogowy, 4-portowy	3/4"	4.0	2.5	2.5	252 PLN
VFX439	3-drogowy, 4-portowy	3/4"	6.0	4.0	2.5	263 PLN



SE1...

Opis Siłowniki elektrotermiczne, skok 2.5mm, IP44, przewód 2m, połączenie M30x1.5

Model	Siła (N)	Zasilanie	Pobór mocy	Sygnal sterujący	Cena detaliczna
SE1T24	100	24Vac, 50-60Hz	3.0 VA	On/Off	90 PLN
SE1T230	100	230Vac, 50-60Hz	3.0 VA	On/Off	90 PLN
SE1M24	100	24Vac, 50-60Hz	3.5 VA	0...10VDC	268 PLN
SE1TP24	140	24Vac, 50-60Hz	3.0 VA	On/Off	98 PLN
SE1TP230	140	230Vac, 50-60Hz	3.0 VA	On/Off	98 PLN



Satchwell Polska Warszawa Sp. z o. o.

Biuro Techniczno Handlowe
 01-595 Warszawa
 ul. Popieluski 17 C lok. 62
 tel. 0 22 765 46 34 fax. 0 22 398 72 63
<http://www.satchwellpw.pl/> email: biuro@satchwellpw.pl

Cennik detaliczny 2012

ZAWORY I SIŁOWNIKI

ZAWORY I SIŁOWNIKI

ZAWORY GWINTOWE, PN16, N.C.



VFT

Opis Zawór, PN16, N.C., Połączenie gwintowe zewnętrzne
Skok 4.5 mm, liniowa charakterystyka regulacji, współpraca z napędami serii SE2

Temperatura cieczy +5...+95 °C (woda lub 40% roztwór glikolu)

Model	Typ	DN	Kvs		Max DP bar	Cena detaliczna
			Przelot	Podmiesz		
VFT210	2-drogowy	1/2"	0.25		2.5	72 PLN
VFT211	2-drogowy	1/2"	0.4		2.5	72 PLN
VFT212	2-drogowy	1/2"	0.6		2.5	72 PLN
VFT213	2-drogowy	1/2"	1.0		2.5	72 PLN
VFT214	2-drogowy	1/2"	1.6		2.5	72 PLN
VFT235	2-drogowy	3/4"	2.5		2.5	78 PLN
VFT237	2-drogowy	3/4"	4.0		2.5	227 PLN
VFT239	2-drogowy	3/4"	6.0		2.5	235 PLN
VFT310	3-drogowy	1/2"	0.25	0.25	2.5	82 PLN
VFT311	3-drogowy	1/2"	0.4	0.4	2.5	82 PLN
VFT312	3-drogowy	1/2"	0.6	0.6	2.5	82 PLN
VFT313	3-drogowy	1/2"	1.0	0.8	2.5	82 PLN
VFT314	3-drogowy	1/2"	1.6	1.0	2.5	82 PLN
VFT335	3-drogowy	3/4"	2.5	1.6	2.5	90 PLN
VFT337	3-drogowy	3/4"	4.0	2.5	2.5	240 PLN
VFT339	3-drogowy	3/4"	6.0	4.0	2.5	247 PLN
VFT410	3-drogowy, 4-portowy	1/2"	0.25	0.25	2.5	95 PLN
VFT411	3-drogowy, 4-portowy	1/2"	0.4	0.4	2.5	95 PLN
VFT412	3-drogowy, 4-portowy	1/2"	0.6	0.6	2.5	95 PLN
VFT413	3-drogowy, 4-portowy	1/2"	1.0	0.8	2.5	95 PLN
VFT414	3-drogowy, 4-portowy	1/2"	1.6	1.0	2.5	95 PLN
VFT435	3-drogowy, 4-portowy	3/4"	2.5	1.6	2.5	102 PLN
VFT437	3-drogowy, 4-portowy	3/4"	4.0	2.5	2.5	252 PLN
VFT439	3-drogowy, 4-portowy	3/4"	6.0	4.0	2.5	263 PLN



SE2...

Zasilanie 24V AC lub 230V AC, max. 7VA

Czas przejścia ok. 40 sek. (skok 5.5mm)

Temp. pracy 0..50 °C, wilgotność 10..90% RH (bez kondensacji)

Opis Połączenie pierścieniowe M30, IP54, siła 200N, sterowanie ręczne, wskaźnik położenia

Model	Siła (N)	Zasilanie	Pobór mocy	Sygnal sterujący	Cena detaliczna
SE2F24	200	24Vac, 50-60Hz	6.0 VA	3-pkt.	312 PLN
SE2F230	200	230Vac, 50-60Hz	6.0 VA	3-pkt.	350 PLN
SE2M24	200	24Vac, 50-60Hz	7.0 VA	0...10VDC	445 PLN



Satchwell Polska Warszawa Sp. z o. o.
Biuro Techniczno Handlowe
01-595 Warszawa
ul. Popieluszki 17 C lok. 62
tel. 0 22 765 46 34 fax. 0 22 398 72 63
<http://www.satchwellpw.pl/> / email: biuro@satchwellpw.pl

Cennik detaliczny 2012

ZAWORY I SIŁOWNIKI

ZAWORY I SIŁOWNIKI

ZAWORY GWINTOWE, PN16, N.C.



VFZ

Opis Zawór, PN16, N.C., połączenie gwintowe wewnętrzne
Skok 5.5 mm, liniowa charakterystyka regulacji, współpraca z napędami serii SE4

Temperatura cieczy -10...+120 °C (woda lub 50% roztwór glikolu)

2-drogowe	Model		DN	Kvs	Max DP bar	Cena detaliczna	
	3-drogowe	3-drogowe				2-drogowe	3-drogowe
VFZ210	VFZ310	1/2"	0.25	2.5 (10.0)	250 PLN	281 PLN	
VFZ211	VFZ311	1/2"	0.4	2.5 (10.0)	250 PLN	281 PLN	
VFZ212	VFZ312	1/2"	0.63	2.5 (10.0)	250 PLN	281 PLN	
VFZ213	VFZ313	1/2"	1.0	2.5 (10.0)	250 PLN	281 PLN	
VFZ214	VFZ314	1/2"	1.6	2.5 (10.0)	250 PLN	281 PLN	
VFZ215	VFZ315	1/2"	2.5	2.5 (10.0)	250 PLN	281 PLN	
VFZ218	VFZ318	3/4"	4.0	2.0 (5.0)	303 PLN	312 PLN	
VFZ220	VFZ320	3/4"	6.3	2.0 (5.0)	303 PLN	312 PLN	
VFZ225	VFZ325	1"	10	2.0 (2.5)	320 PLN	327 PLN	
VFZ232	VFZ332	1 1/4"	13	2.0 (2.5)	358 PLN	405 PLN	
VFZ240	VFZ340	1 1/2"	18	2.0 (2.0)	359 PLN	452 PLN	



SE4...

Zasilanie 24V AC lub 230V AC, max. 7.5VA
Czas przejścia ok. 70 sek. (skok napędu 5.5mm)
Temp. pracy 0..50 °C, wilgotność 10..90% RH (bez kondensacji)
Opis Połączenie pierścieniowe M30, IP54, siła 400N, sterowanie ręczne, wskaźnik położenia, wskaźnik trybu pracy (LED)

Model	Siła (N)	Zasilanie	Pobór mocy	Sygnal sterujący	Cena detaliczna
SE4F24	400	24Vac, 50-60Hz	7.0 VA	3-pkt.	319 PLN
SE4F30	400	230Vac, 50-60Hz	7.0 VA	3-pkt.	358 PLN
SE4M24	400	24Vac, 50-60Hz	7.5 VA	0...10VDC, 4...20mA	452 PLN



Satchwell Polska Warszawa Sp. z o. o.
Biuro Techniczno Handlowe
01-595 Warszawa
ul. Popieluszki 17 C lok. 62
tel. 0 22 765 46 34 fax. 0 22 398 72 63
<http://www.satchwellpw.pl/> email: biuro@satchwellpw.pl

Cennik detaliczny 2012

ZAWORY I SIŁOWNIKI

ZAWORY I SIŁOWNIKI

ZAWORY GWINTOWE I KOŁNIERZOWE, PN16



VFS2..., VFS3..

Opis Zawór PN16, N.C., połączenie gwintowe wewnętrzne
Skok 16.5 mm, charakterystyka stałoprocentowa dla A-AB, liniowa dla B-AB
współpraca z napędami DB-DA21, SE6 lub AQualine

Temperatura cieczy -10...+140 °C (woda lub 50% roztwór glikolu)

2-drogowe	Model		DN	Kvs	Max DP bar	Cena detaliczna	
	3-drogowe					2-drogowe	3-drogowe
VFS215	VFS315		1/2"	2.5	2.2 (11.0)	295 PLN	302 PLN
VFS218	VFS318		3/4"	4.0	2.2 (11.0)	318 PLN	343 PLN
VFS220	VFS320		3/4"	6.3	2.2 (11.0)	318 PLN	343 PLN
VFS225	VFS325		1"	10	2.2 (7.0)	318 PLN	366 PLN
VFS232	VFS332		1 1/4"	16	2.2 (4.4)	380 PLN	449 PLN
VFS240	VFS340		1 1/2"	25	2.2 (2.7)	444 PLN	516 PLN
VFS250	VFS350		2"	40	2.2 (2.2)	609 PLN	697 PLN



VFSF2..., VFSF3..

Opis Zawór PN16, N.C., połączenie kolnierzowe
Skok 16.5 mm, charakterystyka stałoprocentowa dla A-AB, liniowa dla B-AB
współpraca z napędami DB-DA21, SE6 lub AQualine

Temperatura cieczy -10...+130 °C

2-drogowe	Model		DN	Kvs	Max DP bar	Cena detaliczna	
	3-drogowe					2-drogowe	3-drogowe
VFSF215	VFSF315		1/2"	2.5	2.2 (11.0)	631 PLN	842 PLN
VFSF220	VFSF320		3/4"	6.3	2.2 (11.0)	677 PLN	904 PLN
VFSF225	VFSF325		1"	10	2.2 (7.0)	724 PLN	1 013 PLN
VFSF232	VFSF332		1 1/4"	16	2.2 (4.4)	864 PLN	1 145 PLN
VFSF240	VFSF340		1 1/2"	25	2.2 (2.7)	1 020 PLN	1 371 PLN
VFSF250	VFSF350		2"	40	2.2 (2.2)	1 347 PLN	1 699 PLN



SE6...

Zasilanie 24V AC lub 230V AC, max. 7.5VA
Czas przejścia ok. 95 sek. (skok napędu 16.5mm)
Temp. pracy 0..50 °C, wilgotność 10..90% RH (bez kondensacji)
Opis Połączenie - nakrętka zaworu, IP54, siła 600N, sterowanie ręczne,
wskaźnik położenia, wskaźnik trybu pracy (LED)

Model	Siła (N)	Zasilanie	Pobór	Sygnal sterujący	Cena detaliczna
SE6F24	600	24Vac, 50-60Hz	-	3-pkt.	693 PLN
SE6F230	600	230Vac, 50-60Hz	-	3-pkt.	732 PLN
SE6M24	600	24Vac, 50-60Hz	-	0...10VDC, 4...20mA	834 PLN

ADV... adaptory do innych serii zaworów

Model	Seria zaworów	Cena detaliczna
SE6F24	Adaptor do zaworów Industrietechnik 2S i 3S	62 PLN
SE6F230	Adaptor do zaworów Industrietechnik 2S- i 3S- (poprzednik VFS i VFSF)	62 PLN
SE6M24	Adaptor do zaworów Controlli serii VMB/VSB	62 PLN

ZAWORY I SIŁOWNIKI



Biuro Techniczno Handlowe
01-595 Warszawa
ul. Popieluszki 17 C lok. 62
tel. 0 22 765 46 34 fax. 0 22 398 72 63
<http://www.satchwellpw.pl/> email: biuro@satchwellpw.pl

Cennik detaliczny 2012

ZAWORY I SIŁOWNIKI

ZAWORY KOŁNIERZOWE PN16



2F., 3F.

Opis Zawór PN16, N.C., połączenie kołnierzowe
Charakterystyka stałoprocentowa/liniowa
Nieszczelność: 2-dr. 0,05% KVs, 3-dr. 0,1% KVs
Temperatura cieczy -10...+130 °C (woda lub 50% rozwór glikolu)

Model 2-drogowe	DN	Kvs	Skok (mm)	Max DP (bar)			Cena detaliczna
				DA51	DA71	DA72	
VFF265	2 1/2"	63	21	2.0 (2.0)			1 297 PLN
VFF380	3"	100	41	2.0 (6.0) 2.0 (10)			1 653 PLN
VFF2100	4"	145	41	2.0 (4.0) 2.0 (6.0)			1 699 PLN
2F-125	5"	220	41	2.0 (3.0) 2.0 (4.0)			3 010 PLN
2F-150	6"	320	41	2.0 (2.0) 2.0 (3.0)			4 173 PLN
2F-200	8"	550	42	1.0 (1.0) 2.0 (2.0)			7 283 PLN

Model 3-drogowe	DN	Kvs	Skok (mm)	Max DP (bar)			Cena detaliczna
				DA51	DA71	DA72	
VFF365	2 1/2"	63	21	2.0 (2.0)			1 297 PLN
VFF380	3"	100	41	2.0 (6.0) 2.0 (10)			1 653 PLN
VFF3100	4"	145	41	2.0 (4.0) 2.0 (6.0)			2 699 PLN
3F-125	5"	220	41	2.0 (3.0) 2.0 (4.0)			3 010 PLN
3F-150	6"	320	41	2.0 (2.0) 2.0 (3.0)			4 173 PLN
3F-200	8"	550	42	1.0 (1.0) 2.0 (2.0)			7 283 PLN



DB-DA...

Zasilanie 24V AC, max 12VA
Czas przejścia 3.8 sec/mm - 8.3 sec/mm
Temp. pracy max. 40 °C (dla T cieczy >90 °C - montaż poziomy)
Opis Sterowanie ręczne

Model	Siła (N)	Zasilanie	Skok	Pobór mocy	Sygnal sterujący	Cena detaliczna
DB-DA51M	1000	24Vac, 50-60Hz	22	7.5 VA	0...10VDC, 4...20mA	tel.
DB-DA51F	1000	24Vac, 50-60Hz	22	5.5 VA	3-punktowe	tel.
DB-DA71M	2500	24Vac, 50-60Hz	42	12 VA	0...10VDC, 4...20mA	2 302 PLN
DB-DA71F	2500	24Vac, 50-60Hz	42	10 VA	3-punktowe	1 890 PLN
DB-DA72M	4000	24Vac, 50-60Hz	42	12 VA	0...10VDC, 4...20mA	tel.
DB-DA72F	4000	24Vac, 50-60Hz	42	10 VA	3-punktowe	tel.

Akcesoria dodatkowe

DB-51AS	Styk pomocniczy N.O. 5A230 Vac do DB-DA51F	tel.
DB-70AS	Styk pomocniczy N.O. 5A230 Vac do DB-DA7xF	tel.
SH	Podgrzewacz trzpienia dla niskich temp	tel.

Satchwell
Egert

Satchwell Polska Warszawa Sp. z o. o.
Biuro Techniczno Handlowe
01-595 Warszawa
ul. Popieluszki 17 C lok. 62
tel. 0 22 765 46 34 fax. 0 22 398 72 63
<http://www.satchwellpw.pl/> email: biuro@satchwellpw.pl

Cennik detaliczny 2012

ZAWORY I SIŁOWNIKI

ZAWORY I SIŁOWNIKI

ZAWORY MOTYLKOWE

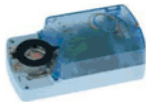


VMF

Opis Korpus żeliwny - PN 16, wałek stal nierdzewna, kłapa niklowana
Przystosowane do współpracy z napędami serii UM, UV
Temperatura cieczy -15...+90 °C



Model	DN	Kvs	Max DP (bar)	Typ siłownika obrotowego	Temp. wody	Cena detaliczna
VMF32/40	32/40	50	12	DAL...	-15...+90 °C	826 PLN
VMF50	50	85	10	DAL...	-15...+90 °C	868 PLN
VMF65	65	215	8	DAL...	-15...+90 °C	948 PLN
VMF80	80	420	8	DAL...	-15...+90 °C	610 PLN
VMF100	100	800	6	DAG...	-15...+90 °C	1 026 PLN
VMF125	125	1010	6	DAG...	-15...+90 °C	1 227 PLN
VMF150	150	2100	4	DAG...	-15...+90 °C	1 424 PLN



DxL... DxG...

Zasilanie 24VAC lub 230VAC 50/60Hz
Temp. pracy -20...+50 °C
Wilgotność 5...95% RH

Model	Siła (N)	Zasilanie	Czas przejścia	Pobór mocy	Sygnal sterujący	Cena detaliczna
DAL24S	24	24VAC	125 sek.	3.9 W	On/Off lub 3-punktowy	787 PLN
DAL230S	24	230VAC	125 sek.	4.8 W	On/Off lub 3-punktowy	811 PLN
DML24	24	24VAC	125 sek.	4.0 W	0...10VDC lub 4...20mA	901 PLN
DAG24S	32	24VAC	140 sek.	3.9 W	On/Off lub 3-punktowy	886 PLN
DAG230S	32	230VAC	140 sek.	4.8 W	On/Off lub 3-punktowy	886 PLN
DMG24	32	24VAC	140 sek.	4.0 W	0...10VDC lub 4...20mA	1 014 PLN

S - dwa styki pomocnicze SPDT. 3(1.5)A. 230V

ZAWORY I SIŁOWNIKI



Satchwell Polska Warszawa Sp. z o. o.
Biuro Techniczno Handlowe
01-595 Warszawa
ul. Popietuszkii 17 C lok. 62
tel. 0 22 765 46 34 fax. 0 22 398 72 63
<http://www.satchwellpw.pl/> email: biuro@satchwellpw.pl

Cennik detaliczny 2012

NAPĘDY DO PRZEPUSTNIC

Napędy 4-5 Nm do przepustnic do 1m2



Typ	Moment/ przepustnica	Zasilanie	On/Off, 3 pkt.	2-10 VDC, 4-20mA	Bez sreżony	Ze sreżona	Cena det.
DAN24	4Nm/1m2	24V AC	■		■		250 PLN
DAN24F	5Nm/1m2	24V AC	■			■	499 PLN
DMN24	4Nm/1m2	24V AC		■	■		358 PLN
DAN230	4Nm/1m2	230V AC	■		■		296 PLN
DAN230F	5Nm/1m2	230V AC	■			■	545 PLN

Napędy 8 Nm dla przepustnic 1,5-2m2



Typ	Moment/ przepustnica	Zasilanie	On/Off, 3 pkt.	2-10 VDC, 4-20mA	Bez sreżony	Ze sreżona	Cena det.
DAS24	8Nm/2m2	24V AC	■		■		296 PLN
DAS24F	8Nm/1,5m2	24V AC	■			■	554 PLN
DMS24	8Nm/2m2	24V AC		■	■		452 PLN
DAS230	8Nm/2m2	230V AC	■		■		320 PLN
DAS230F	8Nm/1,5m2	230V AC	■			■	624 PLN

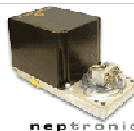
Napędy 15-16 Nm dla przepustnic 3-4m2



Typ	Moment/ przepustnica	Zasilanie	On/Off, 3 pkt.	2-10 VDC, 4-20mA	Bez sreżony	Ze sreżona	Cena det.
DA24	16Nm/4m2	24V AC	■		■		375 PLN
DA24F	15Nm/3m2	24V AC	■			■	1 450 PLN
DM24	16Nm/4m2	24V AC		■	■		530 PLN
DM24F	15Nm/3m2	24V AC		■	■		1 760 PLN
DA230	16Nm/4m2	230V AC	■		■		390 PLN
DA230F	15Nm/3m2	230V AC	■			■	1 684 PLN

Siłowniki Industrie Technik do 34Nm dostępne na zamówienie

Napędy 16 Nm – 3,5 m2



Typ	Zasilanie	On/Off, 3 pkt.	2-10 VDC, 4-20mA	NSR	SR	Cena det.
LT 000	24V AC	■		■		tel.
LT 060	24V AC	■			■	tel.
LM 000	24V AC		■	■		tel.
LM 060	24V AC		■		■	tel.

Napędy 20 Nm – 4,0 m2



Typ	Zasilanie	On/Off, 3 pkt.	2-10 VDC, 4-20mA	NSR	SR	Cena det.
TT 000	24V AC	■		■		tel.
TT 060	24V AC	■			■	tel.
TM 000	24V AC		■	■		tel.
TM 060	24V AC		■		■	tel.
TT 300	230V AC	■		■		tel.
TT 360	230V AC	■			■	tel.

NAPĘDY DO PRZEPUSTNIC

STEROWNIKI SWOBODNIE PROGRAMOWALNE



FREE Evolution



Typ	Wejścia DI	Wejścia AI	Wjścia AO	Wjścia DO	USB	Wyświetlacz	Cena detaliczna
FREE EVOLUTION EVD7500/C	8+1	6	5	7		Tak	1 750 PLN
FREE EVOLUTION EVD7500/C/U	8+1	6	5	7	Tak	Tak	1 900 PLN
FREE EVOLUTION EVC7500/C*	8+1	6	5	7			1 550 PLN
FREE EVOLUTION EVC7500/C/U*	8+1	6	5	7	Tak		1 700 PLN

FREE Evolution - moduły rozszerzeń

Typ	Wejścia DI	Wejścia AI	Wjścia AO	Wjścia DO	Typ	Cena detaliczna
FREE EVOLUTION EVE7500	8+1	6	5	7		1 320 PLN



FREE Evolution - panele operatorskie

Typ	Opis	AI1	AI2	Komunikacja	cena detaliczna
EVK 1000	Indywidualny panel sterownika	brak	brak	CAN Open	1 235 PLN
EVP 3300/C	Progr. panel dla wielu sterowników	Temp.	Wolne	CAN Open + RS485	855 PLN
EVP 3300/C/RH*	Progr. panel dla wielu sterowników	Temp.	RH	CAN Open + RS485	1 235 PLN



FREE - oprogramowanie narzędziowe

Typ	Opis	cena detaliczna
FREE Studio	Oprogramowanie narzędziowe	tel.

FREE Evolution - wyposażenie dodatkowe



Typ	Opis	cena detaliczna
PLUG-IN RS232	Przystawka komunikacyjna RS232	500 PLN
PLUG-IN ETHERNET	Przystawka komunikacyjna Ethernet	610 PLN
PLUG-IN CAN OPEN	Przystawka komunikacyjna CAN Open	365 PLN
PLUG-IN RS485	Przystawka komunikacyjna RS485	330 PLN

REG. I STEROWNIKI



Biuro Techniczno Handlowe
 01-595 Warszawa
 ul. Popieluszki 17 C lok. 62
 tel. 0 22 / 65 46 34 fax. 0 22 398 / 2 63
<http://www.satchwellpw.pl/> email: biuro@satchwellpw.pl

REGULATORY I STEROWNIKI SWOBODNIE PROGRAMOWALNE



Typ	Wejścia DI	Wejścia AI**	Wjścia AO	Wjścia DO	Moduł RTC	Porty COM	Cena detaliczna
EXTM	14	8	4	12	Tak	1,2 TTL	1 750 PLN
EXTM /R(SSR)*	14	8	4	9(3ssr)	Tak	1,2 TTL	1 900 PLN
EXTM /R(SSR)-2VI*	14	8	4	9(3ssr)	Tak	1,2 TTL	2 200 PLN

* - sterowniki przystosowane do współpracy z programem iDrawIT - dodatkowo kod zamówienia IDR cena detaliczna sterownika + 180 PLN
 ** - 8AI w tym wejścia rezystancyjne NTC, 2 wejścia konfigurowalne (NTC/4-20mA), 2 wejścia konfigurowalne (0-10V/4-20mA)

Typ	Wejścia DI	Wejścia AI**	Wjścia AO	Wjścia DO	Moduł RTC	Porty COM	Cena detaliczna
EXTM /H*	22	16	4	20	Tak	1,2	2 300 PLN
EXTM /HR(SSR)*	22	16	4	17(3ssr)	Tak	1,2	2 380 PLN
EXTM /HR(SSR)-2VI*	22	16	4	17(3ssr)	Tak	1,2	2 800 PLN

* - sterowniki przystosowane do współpracy z programem iDrawIT - dodatkowo kod zamówienia IDR cena detaliczna sterownika + 180 PLN
 ** - 16AI w tym 8 wejść rezystancyjnych NTC, 6 wejść konfigurowalnych (NTC/4-20mA), 2 wejścia konfigurowalne (0-10V/4-20mA)



Moduły rozszerzeń	Wejścia DI	Wejścia AI**	Wjścia AO	Wjścia DO	Cena detaliczna
EXT1	4	4	-	9	800 PLN
EXT1 /H	8	4	2	15	1 100 PLN



EXTK

EnergyXT - Panele operatorskie

Typ	Opis	cena detaliczna
EXTK PRO	Wyświetlacz graficzny LCD, 10 klawiszy funkcyjnych, IP65	1 235 PLN
EXTU	Wyświetlacz graficzny LCD, 8 klawiszy funkcyjnych, IP40	855 PLN



EXTU

EnergyXT - oprogramowanie narzędziowe

Typ	Opis	cena detaliczna
IsAGraph-SDK	Pakiet oprogramowania narzędziowego IsAGraph	4 600 PLN
iDrawIT	Pakiet oprogramowania narzędziowego iDrawIT (wym. MS Visio)	1 200 PLN



STEROWNIKI SWOBODNIE PROGRAMOWALNE



FREE SMD 5500/C/S

FREE SMART - Sterowniki swobodnie programowalne

Typ	DI	AI	AO	DO	RTC	Wyświetl.	Cena
FREE SMD 5500/C/S	6	5	3	5+3	Tak	TAK	1 150 PLN
FREE SMC 5500/C/S	6	5	3	5+3	Tak	-	990 PLN
FREE SMC 5500/C/S+SKP1	6	5	3	5+3	Tak	TAK	1 150 PLN



FREE SMC 5500/C/S

FREE SMART - moduły rozszerzeń

Moduły rozszerzeń	DI	AI	AO	DO	Cena
FREE SMD 5500/C/S	6	5	3	5+3	715 PLN



SKW22L

FREE SMART - Panele operatorskie

Typ	Opis	Cena
SKP10	Zdalny panel operatorski z przewodem	310 PLN
SKW22L	Zdalny zadajnik z wbudowanym czujnikiem pomieszczeniowym	491 PLN



SKP10

FREE SMART - oprogramowanie narzędziowe

Typ	Opis	Cena
FREE-STUDIO	Oprogramowanie narzędziowe	tel.



Biurowo Techniczno Handlowe
 01-595 Warszawa
 ul. Popietuszkii 17 C lok. 62
 tel. 0 22 765 46 34 fax. 0 22 398 72 63
<http://www.satchwellpw.pl> / email: biuro@satchwellpw.pl

Cennik detaliczny 2012

REG. I STEROWNIKI

REGULATORY I STEROWNIKI

STEROWNIKI PROFLOWANE (PARAMETRYZOWANE)



SKP10



EnergyFlex - Seria D wentylacja

Typ	DI	AI	AO	DO	RTC	Wyświetl.	Cena
SB644-AAI, SB644-AAU	6	3	1	2	-	TAK	490 PLN
SB644-DD	6	3	1	5	-	TAK	650 PLN
SB646/C-DE	6	3	3	5	Tak	TAK	790 PLN
SD646/C-DE	6	3	3	5	Tak	TAK	890 PLN
SC646/C-DE	6	3	3	5	Tak	-	770 PLN

EnergyFlex - Seria H ciepłownictwo

Typ	DI	AI	AO	DO	RTC	Wyświetl.	Cena
SB644-AAI, SB644-AAU	6	3	1	2	-	TAK	490 PLN
SB644-HD	6	3	1	5	-	TAK	790 PLN
SB646/C-HE	6	3	3	5	Tak	TAK	1 150 PLN
SD646/C-HE	6	3	3	5	Tak	TAK	1 250 PLN
SD646/C-HE	6	3	3	5	Tak	-	1 090 PLN

EnergyFlex - Panele operatorskie

Typ	Opis	Cena
SKP10	Zdalny panel operatorski z przewodem	310 PLN
SKW22L	Zdalny zadajnik z wbudowanym czujnikiem pomieszczeniowym	525 PLN

EnergyFlex - wyposażenie dodatkowe

Typ	Opis	Cena
TTSS0/Z	Transformator trójfazowy z 2x24VAC 50VA	85 PLN
COLV0000E0100	Przewód sygnałowy 20pin 1m.	39 PLN
COLV0900E0100	Przewód sygnałowy 20pin 1m. Z oznacznikami	59 PLN
COLV000042100	Przewód wyjść analogowych	21 PLN
COLV080042100	Przewód wyjść analogowych z oznacznikami	32 PLN
COLV0800U0100	Kabel serwisowy USB dla EnergyFlex	198 PLN
IB-PP07-PD	Oprogramowanie IBSPocket Tool 3.01 dla PDA	400 PLN
IB-PP07-PC	Oprogramowanie IBSPocket Tool 3.01 dla PC	400 PLN
BA130	RS485 z optoizolacją, Zasilanie dla sterownika	200 PLN
BA350	RS485 z optoizolacją, Bez zasilania sterownika	175 PLN

* - przy zakupie 5 szt. Sterowników serii Energy Flex oprogramowanie gratis / szczegóły telefonicznie /

OFERTA SPECJALNA DO 31.03.2012 ROKU



Regulator z wyświetlaczem
montaż na elewacji szafy

SB646/C-DE

475 PLN



Regulator z wyświetlaczem
montaż na szynie DIN

SD646/C-DE



Regulator bez wyświetlacza
montaż na szynie DIN

SC646/C-DE



Satchwell Polska Warszawa Sp. z o. o.
Biuro Techniczno Handlowe
01-595 Warszawa
ul. Popieluszki 17 C lok. 62
tel. 0 22 765 46 34 fax. 0 22 398 72 63
<http://www.satchwellpw.pl/> email: biuro@satchwellpw.pl

Cennik detaliczny 2012

REG. I STEROWNIKI